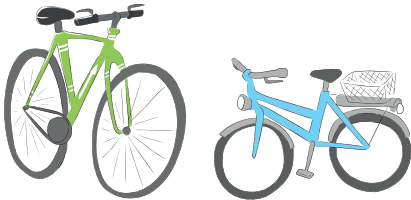


## Πώς λύνουμε ένα πρόβλημα

### 1ο Πρόβλημα

Να συμπληρώσεις τις φράσεις που λείπουν στο παρακάτω Φύλλο Εργασίας:

#### ΦΥΛΛΟ ΕΡΓΑΣΙΑΣ



Μια οικογένεια αγόρασε στα δύο της παιδιά από ένα ποδήλατο. Το εφηβικό κόστιζε 275 € και το παιδικό 129 €. Πόσα € πλήρωσε συνολικά;

1. ....

.....	.....
Πόσα € πλήρωσε συνολικά;	εφηβικό 275 € παιδικό 129 €

2. ....

3. ....

275 €	129 €
-------	-------



€ που πλήρωσε συνολικά  
Υπολογίζω περίπου:  $270 + 130 = 400$   
Υπολογίζω με ακρίβεια:  $275 + 129 = 404$

4. ....: Πλήρωσε συνολικά 404 €.

5. ....

Το αποτέλεσμα είναι κοντά στον αρχικό μου υπολογισμό και είναι λογικό.

2ο Πρόβλημα



Στο πάρτι γενεθλίων της Δανάης οι φίλες και οι φίλοι της κάθονται σε τραπέζια που έχουν σχήμα τετραγώνου. Σε ένα τραπέζι μπορούν να καθίσουν 4 παιδιά. Σε δύο τραπέζια που το ένα είναι δίπλα στο άλλο μπορούν να καθίσουν 6 παιδιά. Να βρεις πόσα τραπέζια χρειάζεται να μπουν το ένα δίπλα στο άλλο, έτσι ώστε να καθίσουν τα 23 παιδιά που έχει καλέσει η Δανάη στο πάρτι της και η ίδια.

ΦΥΛΛΟ ΕΡΓΑΣΙΑΣ ΕΠΙΛΥΣΗΣ ΠΡΟΒΛΗΜΑΤΟΣ

Διερεύνηση – Επέκταση



Ο Νίκος έχει στη συλλογή των παιχνιδιών του αυτοκίνητα και ποδήλατα, που είναι συνολικά 24 κι έχουν όλα μαζί 62 ρόδες. Να βρεις πόσα αυτοκίνητα και πόσα ποδήλατα έχει.

ΦΥΛΛΟ ΕΡΓΑΣΙΑΣ ΕΠΙΛΥΣΗΣ ΠΡΟΒΛΗΜΑΤΟΣ

Συζητάμε με ποιες διαφορετικές στρατηγικές λύσαμε το πρόβλημα.